

# KGK JET 光纤激光机

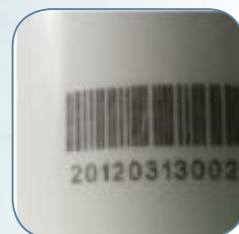
新一代光纤激光机



KGK 公众微信号

<http://www.kgk.com.cn/>

KLF 系列专为工业标识推出的  
动态激光标记控制系统的最新产品



## INTRODUCTION 简介

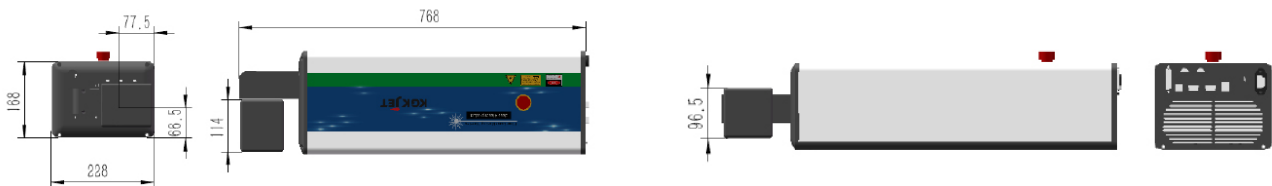
KLF 系列激光机采用了自主研发的光纤激光器，拥有更高的性价比，更先进的偏振镜系统，确保了优异的喷码质量和高速度输出。整个激光系统集成触摸屏界面、感应电眼和升降托架。结构设计精巧和紧凑，因此可在狭小的空间方便安装。主要应用于电线、电缆、管材、金属罐、电池、电子、铝膜袋等高速多内容的喷码。

● 参数

机 型 规格	光纤激光喷码机		
	KLF-20	KLF-30	KLF-50
输出功率	20W	30W	50W
激光波长	1064nm	1064nm	1064nm
光束质量	< 1.4	< 1.8	< 1.8
机器重量	24kg	24kg	24kg
机器尺寸	768mm×228mm×168mm		
激光器	光纤激光发生器		
偏转振镜	高精度二维扫描系统		
聚焦镜头	焦距 150mm (多种可选)		
机器材质	全铝结构		
电力需求	220V ; 50/60Hz ; 600W	220V ; 50/60Hz ; 600W	220V ; 50/60Hz ; 600W
打标范围	标配 90mm×90mm (多种可选 : 70mm×70mm ~ 500mm×500mm)		
打标速度	≤ 12000mm/s		
最小线宽	0.012mm		
重复定位精度	0.003mm		
频率调节范围	5-400KHz		
定位方式	方向红光定位、对焦		
生产线速度	0-190m/min (具体视材质而定)		
字体	英文、韩文、俄文、数字、中文等标准字库		
文件格式	PLT		
条码	CODE39、CODE128、CODE126、QR、DM、真知码		
打刻字符行数	在打标范围内任意行		
打标刻线	点阵、矢量一体机 (既可打点阵又可打矢量)		
冷却方式	强制风冷		
环境条件	外部温度 0-45℃ ; 湿度 ≤ 95% 非冷凝 ; 无振动		
使用寿命	平均 ≥ 100000 小时		
主控 / 操作系统	高度集成化主板, 外接 10 寸触控屏 / WIN CE		

● 尺寸示意图

【主机】



※ 由于产品在不断更新, 产品规格可能发生变更, 无法及时更新, 敬请谅解! 2016.8.16

纪州技研工业株式会社

日本和歌山市布引 466 番地 (〒641-0015)  
Tel.:0081-73-4456610 Fax:0081-73-4482005  
Http://www.kishugiken.co.jp/

纪州喷码技术(上海)有限公司

上海市松江工业区联阳路 589 号 (201600)  
Tel.:0086-21-57742020-321 Fax:0086-21-57743461  
Http://www.kgk.com.cn/

KGK 在中国 >> 上海、北京、广州、青岛、成都、武汉、南京、沈阳、哈尔滨、长沙、郑州、南昌、厦门、杭州、天津、西安、重庆、太原、石家庄、新疆、昆明、长春、济南、漯河...

全国免费咨询热线: 800 820 3679

全国免费服务热线: 400 090 3366