

# KGK JET CO<sub>2</sub> 激光机

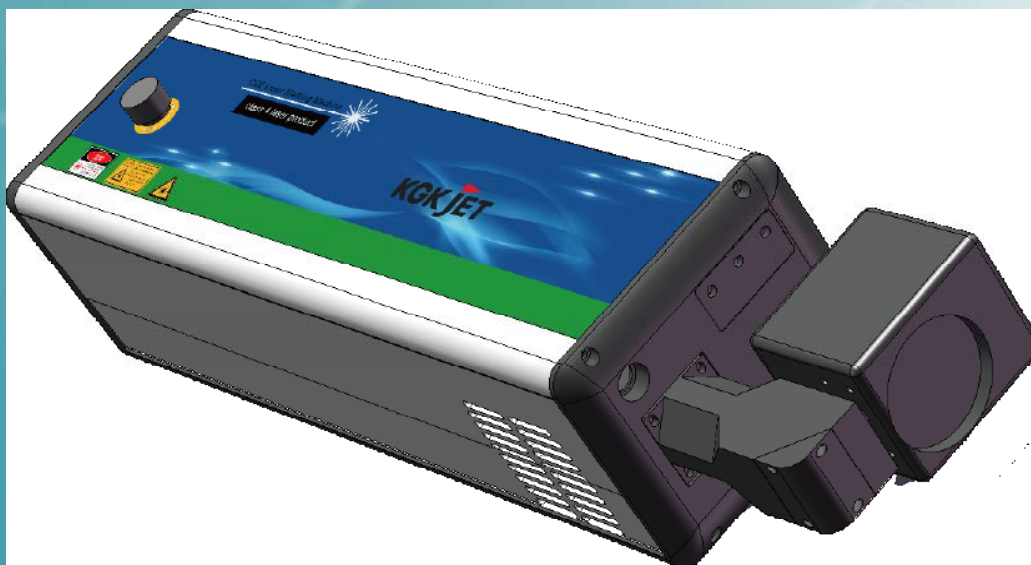
新一代 CO<sub>2</sub> 激光机



KGK 公众微信号

<http://www.kgk.com.cn/>

## KLC 系列专为工业标识推出的 新一代多功能激光机



### VALUE 价值

标识效果独特，标记清晰永久，防伪效果明显，不可涂抹和更改，适合于各种颜色的产品。

可以在生产线不停顿在线式高速打码，生产效率高，不会像墨水机喷头堵塞会导致生产的无计划停顿。造成不必要的经济损失。

价格实惠，设备运行使用费用极低，没有任何耗材，设备长期免维护运行。

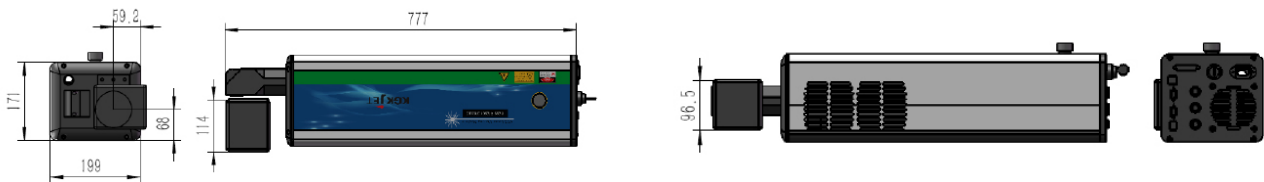
环保型高科技产品，不产生任何对人体和环境有害的化学物质，符合 GB7247-87；GB10320-88 标准。

● 参数

机 型	CO <sub>2</sub> 激光喷码机				
规格	KLC-106	KLC-302	KLC-303	KLC-306	KLC-606
输出功率	10W	30W	30W	30W	60W
激光波长	10.6 μm	10.2 μm	9.3 μm	10.6 μm	10.6 μm
机器重量	18kg	23kg	23kg	23kg	30kg
机器尺寸	777mm×199mm×171mm				
激光器	密封式金属射频二氧化碳激光发生器				
偏转振镜	高精度二维扫描系统				
聚焦镜头	标配焦距 130mm (多种可选)				
机器材质	全铝结构				
电力需求	220V ; 50/60Hz ; 600W	220V ; 50/60Hz ; 1000W	220V ; 50/60Hz ; 1000W	220V ; 50/60Hz ; 1000W	220V ; 50/60Hz ; 1500W
打标范围	标配 90mm×90mm (多种可选 : 70mm×70mm ~ 500mm×500mm)				
打标速度	≤ 12000mm/s				
最小线宽	0.03mm				
重复定位精度	0.01mm				
定位方向	方向红光定位、对焦				
生产线速度	0-190m/min (具体视材质而定)				
字体	简体中文、繁体中文、英文、韩文、俄文、数字等标准字库				
文件格式	PLT				
条码	CODE39、CODE128、CODE126、QR、DM、真知码				
打刻字符行数	在打标范围内任意行				
打标刻线	点阵、矢量一体机 (既可打点阵又可打矢量)				
冷却方式	强制风冷				
环境条件	外部温度 0-45°C ; 湿度 ≤ 95% 非冷凝 ; 无振动				
主控 / 操作系统	高度集成化主板, 外接 10 寸触控屏 / WIN CE				

● 尺寸示意图

【主机】



※ 由于产品在不断更新, 产品规格可能发生变更, 无法及时更新, 敬请谅解! 2016.8.16

纪州技研工业株式会社

日本和歌山市布引 466 番地 (〒641-0015)  
Tel.:0081-73-4456610 Fax:0081-73-4482005  
Http://www.kishugiken.co.jp/

纪州喷码技术(上海)有限公司

上海市松江工业区联阳路 589 号 (201600)  
Tel.:0086-21-57742020-321 Fax:0086-21-57743461  
Http://www.kgk.com.cn/

KGK 在中国 >> 上海、北京、广州、青岛、成都、武汉、南京、沈阳、哈尔滨、长沙、郑州、南昌、厦门、杭州、天津、西安、重庆、太原、石家庄、新疆、昆明、长春、济南、漯河...

全国免费咨询热线: 800 820 3679

全国免费服务热线: 400 090 3366