

# KGK JET CCS3100E 系列

## 新一代小字符连续式喷码机



<http://www.kgk.com.cn/>

## KGK CCS3100E 系列小字符喷码机 引领喷码新风向



- 颜料型喷码机
- 染料型喷码机
- 微字符喷码机



※ 彩色全触摸屏，可与主机分离

# KGK JET CCS3100E 系列喷码机

## 引领喷码新风向

设计人性化，具有 5.7 吋彩色液晶触摸屏，操作简单方便，液晶操作屏可与主机分离作业。应用于医药、食品、化妆品等行业，能在塑料、橡胶、金属和纸等多种材质多种异型物表面喷印日期、批号、图形、LOGO、条形码（ITF, NW7, JAN, Code39, Code128）、二维码（DataMatrix, QR Code）等信息。



## 人性化的设计引领您体验舒心的喷码机操作

KGK CCS3100E 系列配置了 5.7 吋彩色液晶触摸屏，您将体验到舒心的操作过程。轻巧的液晶触摸屏能从主机上取下，放在手中，平置在桌面上或挂在墙壁上操作，这项人性化的设计，将使您的操作变得更加舒心。

KGK CCS3100E 系列设置有 USB 热插拔接口，您可以随时备份信息；您还可以通过以太网进行遥控和远程诊断，不间断地储存实时信息，您的使用将更加方便。

## 使用节约的设计为您大幅降低使用成本

“资源节约”的环保理念贯穿于 KGK CCS3100E 系列整个工艺设计，在溶剂的消耗量上 KGK CCS3100E 系列取得了令人惊喜的降低。



## 在低温、潮湿的环境下稳定喷码

KGK CCS3100E 系列符合防水构造设计，机器适应在低温、潮湿的环境下稳定喷印。

## 高品质的服务为您创造更多的价值

KGK 精湛的电子工艺和对高品质的完美追求保证了公司喷码标识产品的完美品质，凭借公司几十年喷码标识领域的实战经验和雄厚的研发实力，KGK 能根据用户的需求提供个性化的服务。





## 优越的喷印功能为您带来更高的附加值

KGK 拥有丰富的墨水，可以根据您的需要设计新型的专用墨水；同时，单喷嘴最大纵向 36 点阵的编辑空间，灵活适应特殊的信息编辑要求，用户可自由编辑 1 ~ 6 行文字，最大 10 位的号码链信息，条形码（ITF、NW7、JAN、Code39、Code128）喷印，DataMatrix 及二维码（QR Code）的喷印，还可以喷印自己编辑的企业 LOGO 或其他图形。

## 支持 USB 和以太网



KGK CCS3100E 系列设置有 USB 热插拔接口，您可以随时备份信息；您还可以通过以太网进行遥控和远程诊断，不间断地储存实时信息，操作变得简单方便。

## 长时间使用无需维护，生产稳定可靠

KGK CCS3100E 系列喷嘴组件采用领先的喷嘴自动密封技术。在喷码机关机时，喷嘴组件中的墨水回收导墨嘴便在自动移动系统的带动下与喷嘴密封，开机后，则会自动打开。这样的喷嘴组件设计使得喷嘴不暴露在空气中，避免了喷嘴中的油墨固化，以及空气中的杂质粘附到喷嘴上，喷嘴堵塞率降低，喷码机运行稳定可靠。同时，喷嘴自动密封技术将降低由于喷嘴堵塞导致的喷嘴清洗，溶剂消耗降低。

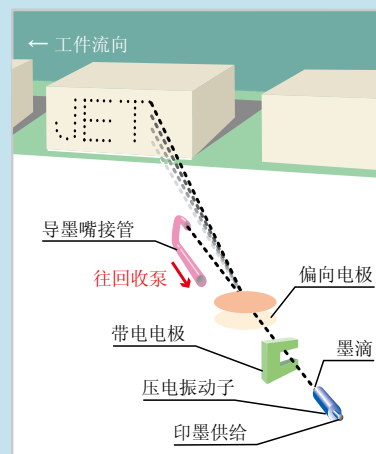
KGK CCS3100E 系列采用内置隔膜泵产生墨水系统的循环压力，隔膜泵不象齿轮泵那样产生机械磨损，泵的寿命增加；还可避免齿轮泵因摩擦产生杂质污染墨水系统，墨水成分更加稳定。



小字符连续式喷码机

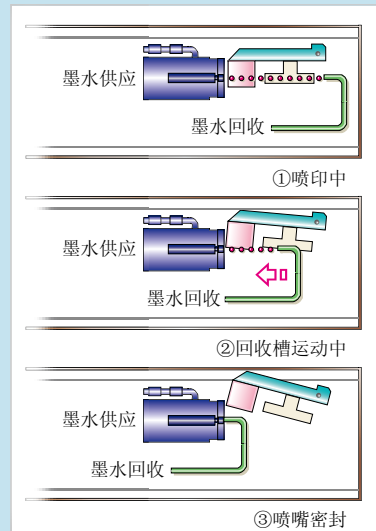
连续式 IJP 的概念

小字符喷码机工作时，墨水通过压力从喷嘴不断喷出，经晶振器震荡后发生断裂形成固定间隔点的墨滴，同时墨滴在充电电极被充电。带电墨点经过高压电极偏转后飞出并落在运动的被喷印物表面形成点阵。



喷嘴自动密封机构示意图

喷嘴自动密封技术防止了墨水粘附在喷嘴上，造成喷嘴堵塞，溶剂消耗量大幅降低。



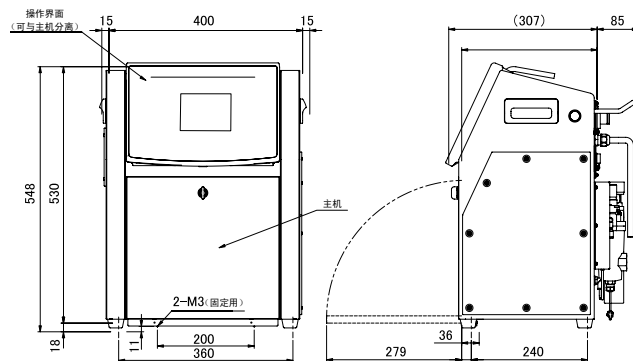
● 参数

机 型	染料机	染料机	微字机	颜料机	颜料机	颜料机
规格	CCS3100E	CCS3100E-60	CCS3100E-40	CCS3100E-P	CCS3100E-UP	CCS3100E-P60
墨水类型	染料墨水	染料墨水	染料墨水	颜料墨水	颜料墨水	颜料墨水
喷嘴直径	50 μm	60 μm	40 μm	50 μm	60 μm	60 μm
RoHS	RoHS 对应					
操作界面	5.7 吋彩色液晶触摸屏					
触摸屏与主机线缆	3.5 米					
文字高度	0.8~5mm (40 μm)、1~10 mm (50 μm)、2~10mm (60 μm)					
最高印字速度 [文字 / 秒] (5x5 点阵、文字间距 1)	2,666 (40 μm)、2,041 (50 μm)、1,780 (60 μm)					
喷印行数与点阵数	【1~6行】5×5 【1~2行】16×12, 16×16		【1~4行】7×5, 7×8 【1行】24×18, 24×24, 32×24, 32×32	【1~3行】9×7, 9×9, 10×8, 12×10		
登录信息数	最大 999					
字符种类	字母 (大 / 小写)、数字、符号、平假名、片假名、日本汉字 (JIS 第一·第二)、简体中文字 (GB2312)、用户定制字体					
时期时间 (有效期) 喷印功能	西历、年号、年月日、星期、时间 (12/24 时制)、全年所过日数、全年所过周数 月的上中下旬 (设定可变期间)、AM/PM、文字替换功能 (年·月·日·时·分·秒·星期, 最大可替换 4~15 行其他文字)、移位码					
号码链功能	最大 10 位、设定任意初始值、递增 / 递减、设定位数、清零功能 (高位的零用空格替换并向前靠齐)、号码链文字替代功能 (可以替换数字以外的文字)、设定进制 (2~16 进制)					
条形码	ITF、NW7、JAN、Code 39、Code 128					
二维码	Data Matrix、QR code					
外部接口	I/O、信号灯、RS-232C、LAN、同步器、UPS、USB					
数据输入方式	RS-232C 1CH 最大 115,200 bps, Ethernet					
通信接口	RS-232C 1CH 最大 115,200 bps, Ethernet					
外形尺寸 (长度 × 宽度 × 高度)	主机: 400 mm × 307 mm × 548 mm (突起部除外), 喷头: 40 mm × 199 mm × 40 mm					
使用环境	0~40℃、10~85% (无结露)					
电源	AC200V 50/60Hz 70W (100VA) GB 规格喷头					
重量	25 Kg					
接地	D 种接地					

● 尺寸示意图

单位: mm

【主机】



※ 由于产品在不断更新, 产品规格可能发生变更, 无法及时更新, 敬请谅解 2014.7.1

纪州技研工业株式会社

日本和歌山市布引 466 番地 (〒641-0015)  
Tel.:0081-73-4456610 Fax:0081-73-4482005  
Http://www.kishugiken.co.jp/

纪州喷码技术 (上海) 有限公司

上海市松江工业区宝胜路 3 号 (201600)  
Tel.:0086-21-57742020-321 Fax:0086-21-57743461  
Http://www.kgk.com.cn/

KGK 在中国) ) 上海、北京、广州、青岛、成都、武汉、南京、沈阳、长沙、郑州、南昌、天津、新疆、重庆、太原、西安、厦门、杭州、天津、石家庄...

全国免费咨询热线: 800 820 3679

全国免费服务热线: 400 090 3366